



ANNEXE 3 : PHOTOGRAPHIES DE LA ZONE D'IMPLANTATION

Centre de tri de DAE de Montpellier (34)

Installation de l'entreprise SMN



Janvier 2022

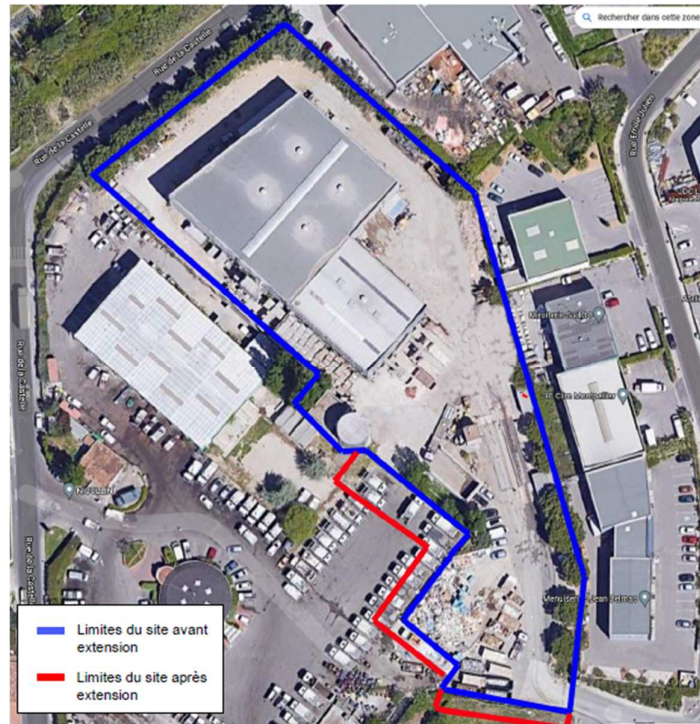


setec
énergie environnement

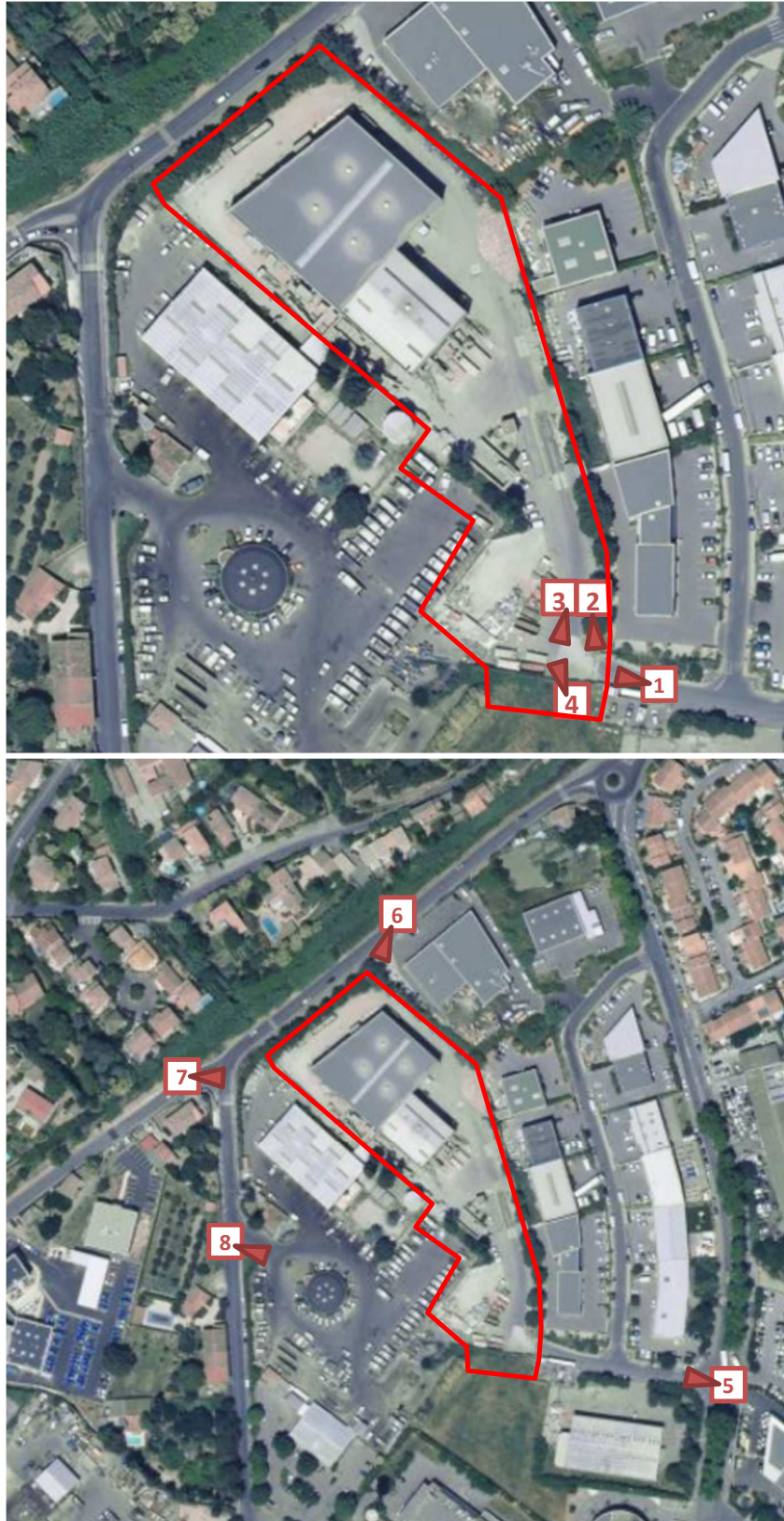
1. PLAN DE LOCALISATION DES PRISES DE VUES PROCHES ET ELOIGNEES

Le site a fait l'objet d'une extension en partie sud qui n'est pas visible par les vues satellites de Géoportail ou Google Maps, et qui fait par ailleurs l'objet d'un porter à connaissance en parallèle de cette demande de cas par cas.

Le schéma suivant présente le site avec les nouvelles limites :



Les localisations des prises de vues sont représentées sur les vues aériennes suivantes :



Source : géoportail.fr

2. VUES PROCHES



Figure 1: Vue de l'entrée PL/VL de site [1]



Figure 2: Vue sur le parking d'entrée [2]



Figure 3: Vue sur l'espace de stockage de bennes vides [3]



Figure 4: Vue sur le stockage des bennes de déchets [4]

3. VUES ELOIGNEES



Figure 5: Vue de l'Entrée depuis l'Avenue de Maurin [5]



Figure 6: Vue depuis Angle Nord Rue de la Castelle [6]



Figure 7: Vue Angle Ouest Rue de la Castelle – Rue de Cholet [7]



Figure 8: Vue depuis rue de la Castelle – Entrée du Centre Marcel Nicollin [8]